

Zapraszamy do wzięcia udziału w ogłoszonych przez Dyrektora Biebrzańskiego Parku Narodowego w dniu 26 lutego 2026 r. pisemnych przetargach nieograniczonych na dzierżawę nieruchomości będących we władaniu Biebrzańskiego PN.

Termin złożenia ofert do przetargów o nr 5/2026 – 65/2026 upływa o godz. 12.00 dnia 12 marca 2026 r. Otwarcie ofert do przetargów o nr 5/2026 - 35/2026 nastąpi dnia 17 marca 2026 r., zaś 36/2026 - 65/2025 dnia 18 marca 2026 r. w sali nr 3 w siedzibie BbPN w Osowcu-Twierdzy.

Szczegółowe informacje odnośnie godzin otwarcia ofert znajdują się w [Ogłoszeniach o przetargach \(BIP\)](#).

Nigdy nie brałeś udziału w przetargach i obawiasz się skomplikowanych procedur? Oto kilka kroków, które Ci w tym pomogą!

### 1. Znajdź interesującą Cię powierzchnię oraz przetarg jej dotyczący

Pod instrukcją znajduje się mapa z orientacyjną lokalizacją gruntów objętych poszczególnymi przetargami. Numery przy danych obszarach oznaczają numer przetargu. Zapoznaj się z interesującymi Cię ogłoszeniami. Znajdziesz je w Biuletynie Informacji Publicznej pod adresem <https://bbpn.gov.pl/bip/dzierzawy> bądź na tablicy ogłoszeń w siedzibie BbPN (hol przed Sekretariatem). Sprawdzisz tam treść ogłoszenia o przetargu, w tym m.in. opis przedmiotu przetargu, warunki udziału oraz wymagane dokumenty.

### 2. Zapoznaj się z dokumentacją przetargową

Dokumentacja przetargowa zawiera wiele istotnych informacji, takich jak:

- Ogłoszenie o pisemnym przetargu nieograniczonym na dzierżawę nieruchomości gruntowych będących we władaniu Biebrzańskiego PN to pełen opis warunków udziału, wymaganych do złożenia dokumentów oraz wysokość żądanego wadium;
- Szczegółowy opis przedmiotu przetargu – np. powierzchnia gruntów podlegająca wydzierżawieniu, wymagany sposób ich użytkowania;
- Mapę poglądową gruntów przeznaczonych do dzierżawy, granice przedmiotu przetargu w postaci plików wektorowych;
- Projekt umowy dzierżawy z załącznikami - zawiera opis zobowiązań Dzierżawcy i Wydierżawiającego na etapie realizacji umowy. Wedle tego wzoru zostanie podpisana umowa po wyborze najkorzystniejszej oferty. Zwróć uwagę nie tylko na swoje obowiązki, ale również zapisy związane z karami umownymi oraz terminami;
- Oświadczenie oferenta;
- Formularz ofertowy - najważniejszy dokument składany przez osoby/podmioty biorące udział w przetargu.

### 3. Uzupełnij formularz ofertowy

Wzór formularza znajdziesz w dokumentacji przetargowej (Załącznik nr 7 do Ogłoszenia).

### 4. Wnieś wadium

Wszystkie wpłaty należy realizować przelewem na rachunek bankowy Biebrzańskiego Parku Narodowego w Banku Gospodarstwa Krajowego Oddział w Białymstoku nr 37 1130 1059 0017 3397 2620 0005. W tytule przelewu należy wpisać: wadium – przetarg na dzierżawę nieruchomości w BbPN oraz numer przetargu, którego to wadium dotyczy. Terminem wpłaty wadium jest data i godzina wpływu środków na rachunek bankowy Parku. **Wadium dla każdego przetargu należy wnieść odrębnym przelewem.**

Pamiętaj, że wadium musi dotrzeć na wskazane konto w terminie do dnia 12 marca 2026 r. Nawet minimalne opóźnienie będzie skutkowało odrzuceniem Twojej oferty.

### 5. Przygotuj dokumenty składane wraz z ofertą

Oprócz najważniejszego dokumentu, jakim jest formularz ofertowy, będziesz musiał złożyć:

- oświadczenie (Załącznik nr 6 do Ogłoszenia) dotyczące akceptacji przez Ciebie wymaganych warunków udziału w przetargu, oświadczenia o braku podstaw do wykluczenia z przetargu;
- dowód wpłaty wadium;

- fakultatywnie (pkt XIII pkt. 2 Ogłoszenia – Kryterium doświadczenie rolnicze):
    - oryginał lub kopię decyzji ARiMR o przyznanych płatnościach w ramach programów współfinansowanych lub finansowanych ze środków Unii Europejskiej administrowanych przez ARiMR, np. płatność bezpośrednią, ekoschematy, płatność z tytułu zobowiązań rolno-środowiskowo-klimatycznych, wsparcie dochodów związane z produkcją itp. lub
    - oryginał lub kopię zaświadczenia/decyzji potwierdzających wpisanie oferenta do krajowego systemu ewidencji producentów rolnych, wydane przez Agencję.
- Pamiętaj, że kopia zaświadczenia/decyzji powinna być czytelna, potwierdzona własnoręcznym czytelnym podpisem oferenta z adnotacją „za zgodność z oryginałem” na pierwszej stronie i co najmniej zaparafowana na każdej kolejnej stronie.

## 6. Złóż ofertę

Tak jak w przypadku wadium, ofertę musisz złożyć w wyznaczonym w ogłoszeniu terminie, czyli **do 12 marca 2026 r. do godziny 12.00**. Kopertę opisz zgodnie z poniższym wzorem:

„OFERTA NA DZIERŻAWĘ NIERUCHOMOŚCI POŁOŻONYCH W GRANICACH BIEBRZAŃSKIEGO PARKU NARODOWEGO – PRZETARG NR ...../2026” Nie otwierać przed dniem .....

Pamiętaj o wpisaniu numeru przetargu oraz terminu otwarcia ofert dla danego przetargu – zajrzyj do pkt. XI ust. 1 poszczególnych ogłoszeń. Sposób doręczenia oferty jest dowolny, możesz wysłać ją za pośrednictwem kuriera lub złożyć w Sekretariacie Parku. Bez względu na sposób doręczenia oferty, musi ona dotyczyć tylko jednego przetargu i wpłynąć do Sekretariatu Parku we właściwym terminie.

Po podpisaniu umowy dzierżawca zobowiązany jest do wniesienia czynszu oraz dodatkowo zabezpieczenia należytego wykonania Umowy najpóźniej w terminie do 30 listopada 2026 r., przy czym w przypadku wniesienia zabezpieczenia w formie pieniężnej (w pieniądzu) istnieje możliwość wpłaty zabezpieczenia w dwóch ratach (każda po 50% wysokości wymaganego zabezpieczenia):

- a) I ratę należy wnieść w terminie do 30 listopada 2026 r.,
- b) II ratę w terminie do 31 stycznia 2027 r.

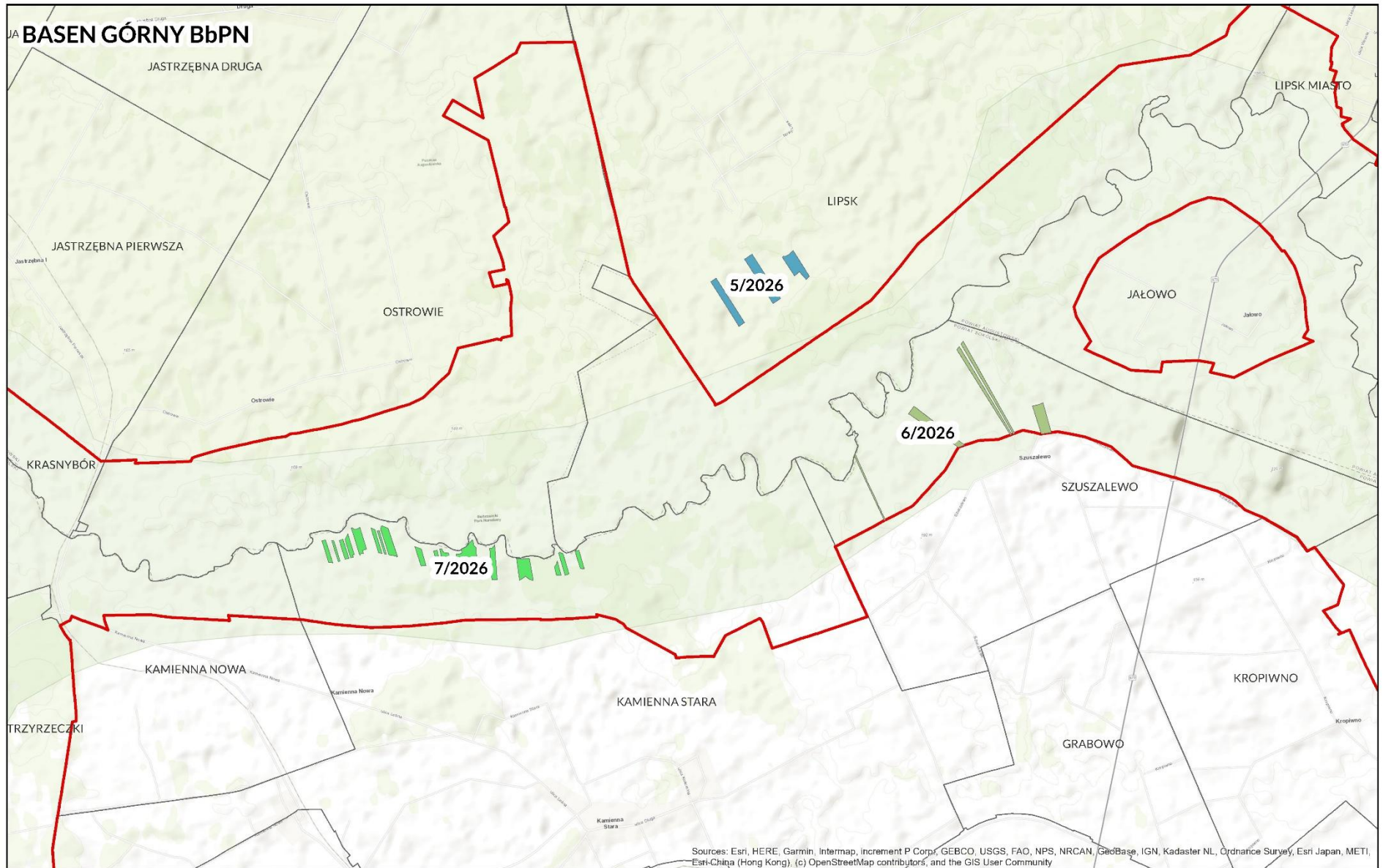
Zabezpieczenie może być wniesione, według wyboru Dzierżawcy, w jednej lub w kilku następujących formach: pieniądzu, poręczeniach, gwarancjach bankowych, gwarancjach ubezpieczeniowych.

### Masz jeszcze jakieś wątpliwości lub pytania?

Masz jeszcze jakieś wątpliwości lub pytania? Poniżej wskazane osoby udzielą informacji od poniedziałku do piątku, w godz. 8.00-15.00:

- w zakresie przedmiotu przetargu: Marlena Bogdan (tel. 85-738-3057, e-mail: marlena.bogdan@biebrza.org.pl), Joanna Hryc (tel. 85-738-3050, e-mail: joanna.hryc@biebrza.org.pl),
- w zakresie merytorycznym dotyczącym zabiegów ochronnych zaplanowanych w ramach dzierżaw: Agnieszka Henel (tel. 85-738-3005, e-mail: agnieszka.henel@biebrza.org.pl),
- w zakresie procedury przetargu: Robert Kowalewski (tel. 85-738-3044 lub 600-825-630, e-mail: robert.kowalewski@biebrza.org.pl); Małgorzata Roszko (tel. 85-738-3022, e-mail: malgorzata.roszko@biebrza.org.pl).

# MAPA POGLĄDOWA LOKALIZACJI NIERUCHOMOŚCI GRUNTOWYCH BĘDĄCYCH PRZEDMIOTEM PRZETARGÓW O NR 5/2026 - 7/2026



 Granica Biebrzańskiego PN

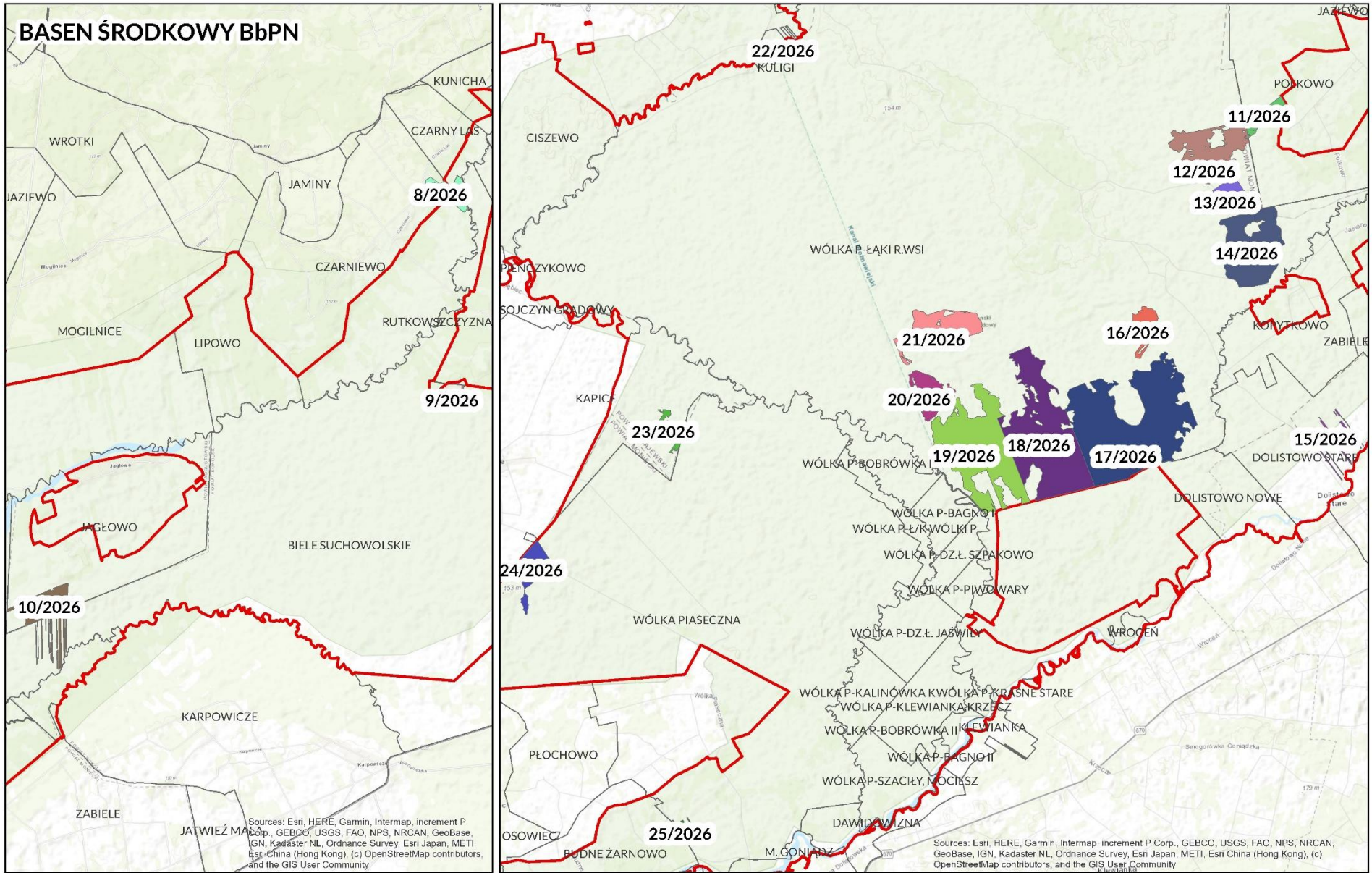
 Obręb ewidencyjny

 Powierzchnia będąca przedmiotem przetargu

25/2026 Numer przetargu

Sources: Esri, HERE, Garmin, Intermap, increment P Corp., GEBCO, USGS, FAO, NPS, NRCAN, GedBase, IGN, Kadaster NL, Ordnance Survey, Esri Japan, METI, Esri-China (Hong Kong), (c) OpenStreetMap contributors, and the GIS User Community

MAPA POGLĄDOWA LOKALIZACJI NIERUCHOMOŚCI GRUNTOWYCH BĘDĄCYCH PRZEDMIOTEM PRZETARGÓW O NR 8/2026 - 25/2026



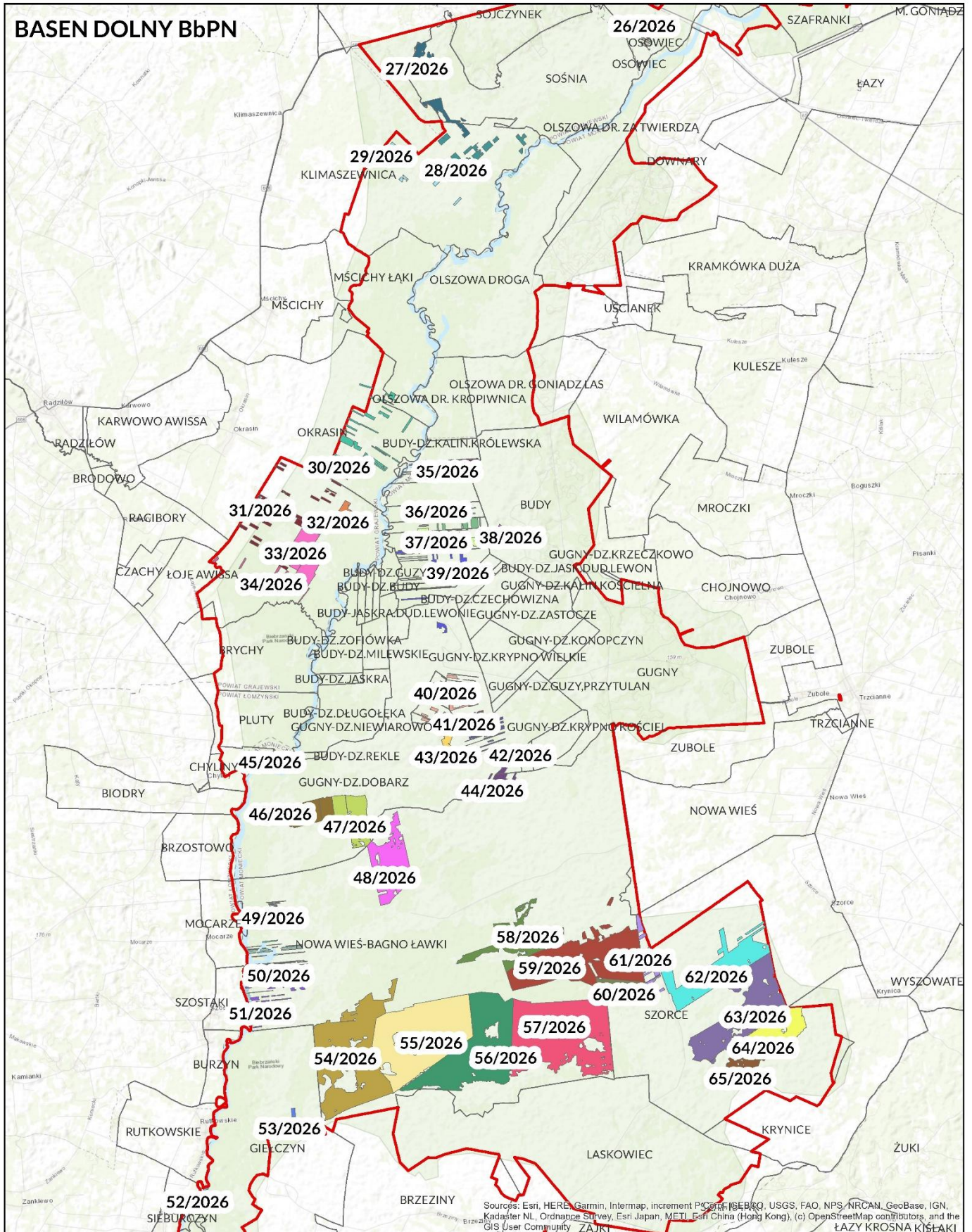
Granica Biebrzańskiego PN
  Obręb ewidencyjny
  Powierzchnia będąca przedmiotem przetargu
 25/2026 Numer przetargu

Sources: Esri, HERE, Garmin, Intermap, increment P Corp., GEBCO, USGS, FAO, NPS, NRCAN, GeoBase, IGN, Kadaster NL, Ordnance Survey, Esri Japan, METI, Esri China (Hong Kong), (c) OpenStreetMap contributors, and the GIS User Community

Sources: Esri, HERE, Garmin, Intermap, increment P Corp., GEBCO, USGS, FAO, NPS, NRCAN, GeoBase, IGN, Kadaster NL, Ordnance Survey, Esri Japan, METI, Esri China (Hong Kong), (c) OpenStreetMap contributors, and the GIS User Community

# MAPA POGLĄDOWA LOKALIZACJI NIERUCHOMOŚCI GRUNTOWYCH BĘDĄCYCH PRZEDMIOTEM PRZETARGÓW O NR 26/2026 - 65/2026

## BASEN DOLNY BbPN



Granica Biebrzańskiego PN

Powierzchnia będąca przedmiotem przetargu

Obręb ewidencyjny

25/2026 Numer przetargu

Sources: Esri, HERE, Garmin, Intermap, increment P Corp., GEBCO, USGS, FAO, NPS, NRCAN, GeoBase, IGN, Kadaster NL, Ordnance Survey, Esri Japan, METI, Esri China (Hong Kong), (c) OpenStreetMap contributors, and the GIS User Community ZAJKI